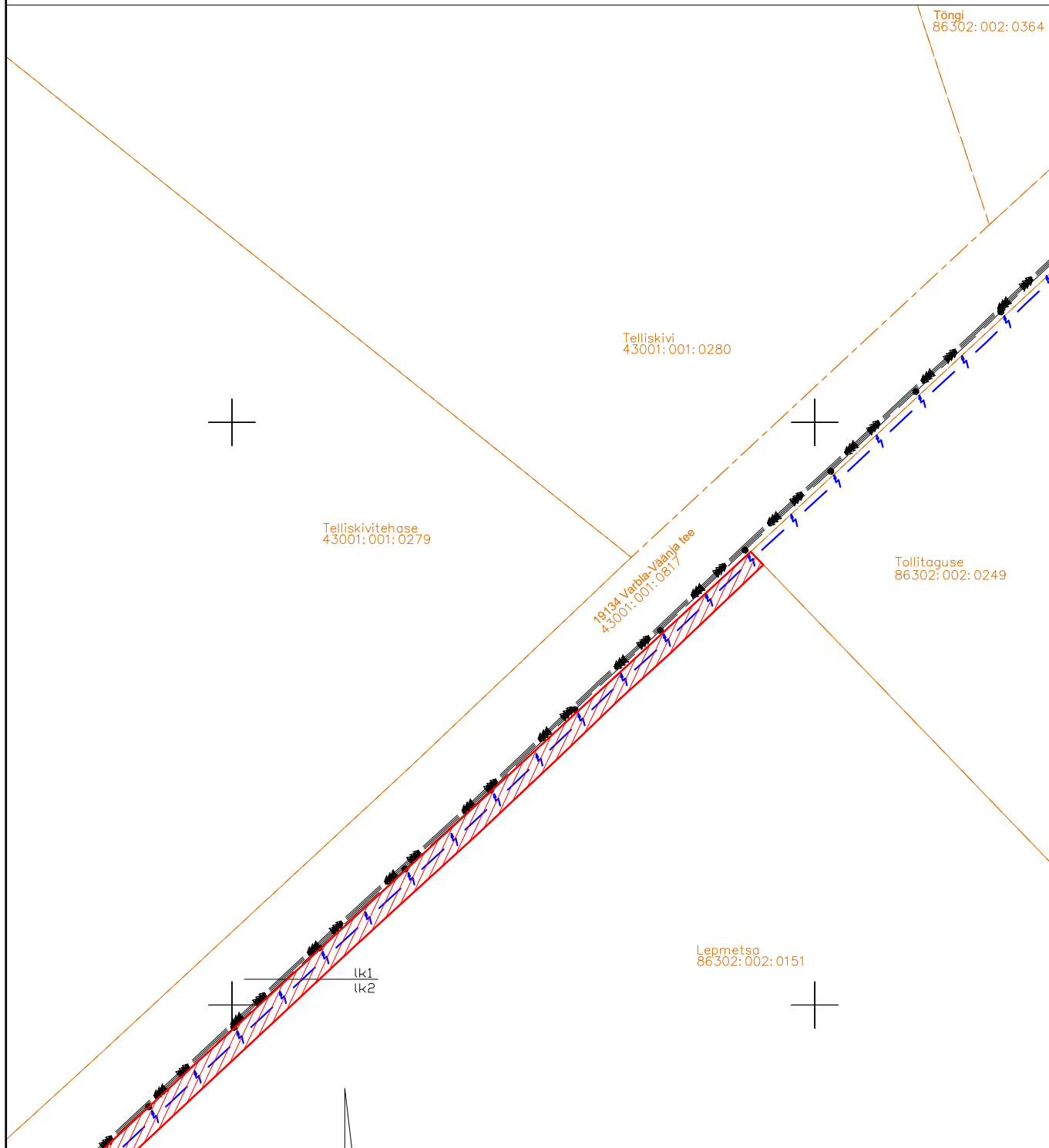


Isikliku kasutusõigusega koormatava ala plaan  
Pärnu mk, Lääneranna vald, Tiilima küla, Lepametsa kinnistu;  
Katastritunnus 86302:002:0151; registriosa 18907450

M 1:1000



Koormatav ala

Leht 1/2



Kinnistu piir



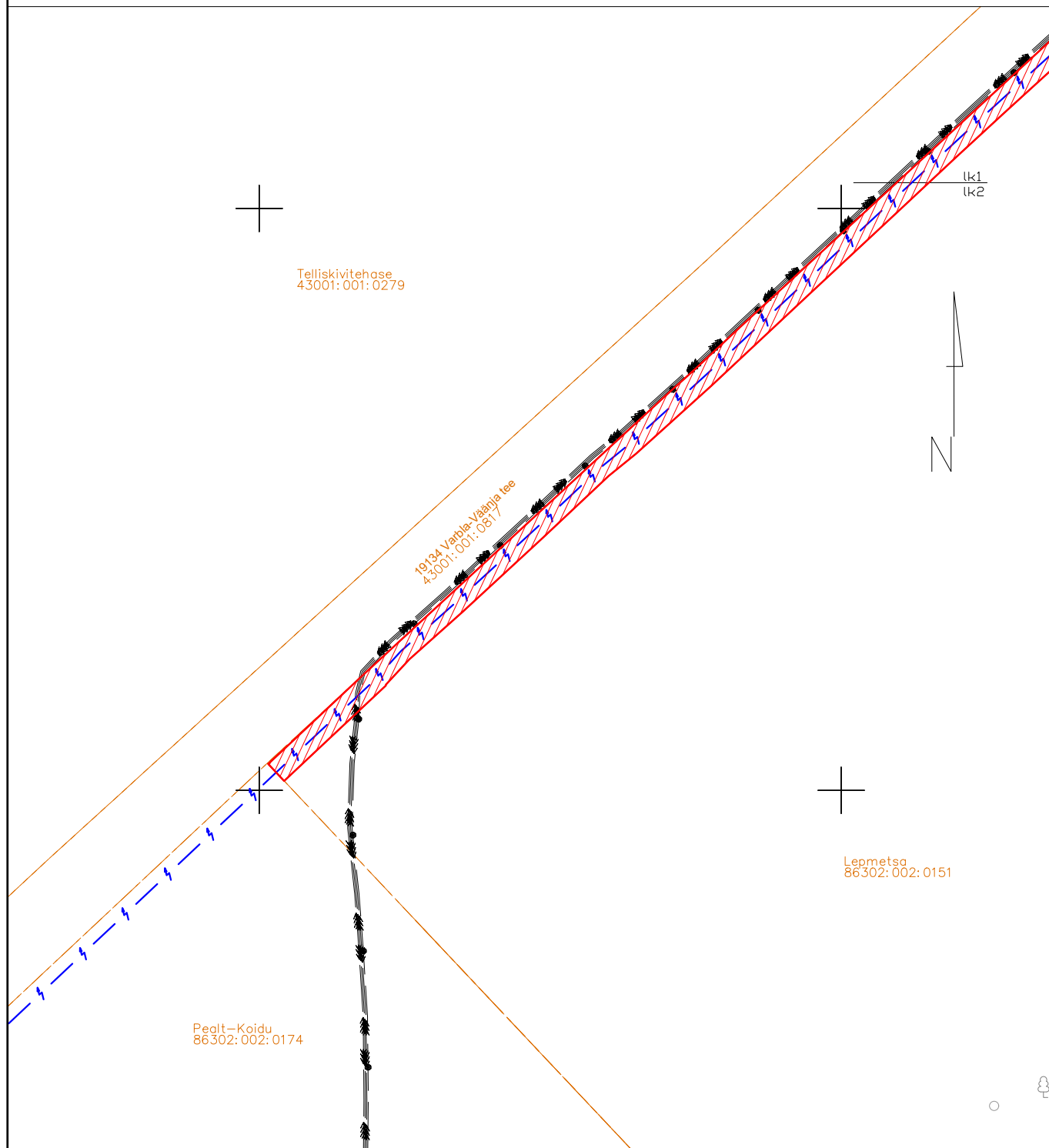
Projekteeritav KP kaabel

Kasutusõiguse ala 948 m<sup>2</sup>  
Projekteeritava tehnovõrgu pikkus 237 m  
Kaitsevöönd 2 m mõlemale poole telge

Koostas: Erki Pääro  
Projekti nr: 2103281

Isikliku kasutusõigusega koormatava ala plaan  
Pärnu mk, Lääneranna vald, Tiilima küla, Lepametsa kinnistu;  
Katastritunnus 86302:002:0151; registriosa 18907450

M 1:1000



**Koormatav ala**  
**Kinnistu piir**  
**Projekteeritav KP kaabel**

Leht 2/2

Kasutusõiguse ala 948 m<sup>2</sup>  
Projekteeritava tehnovõrgu pikkus 237 m  
Kaitsevöönd 2 m mõlemale poole telge

Koostas: Erki Pääro  
Projekti nr: 2103281